

フローサイトメトリー分野での受託研究解析・臨床検査受託の双方を実施

IMSUT臨床フローサイトメトリー・ラボ **ご案内**

東京大学医科学研究所 / (株) LSIメディエンス

研究
受託ラボ

登録衛生
検査所

★臨床と研究における医学検査の活用~~の~~推進、および研究者のサポートを目指します

<研究解析>

- 目的に合わせたマルチカラー解析パネルのご提案から、ご報告まで
- 解析の事前検討についてのご相談
- 目的細胞のソート、検体の一時お預かり
- FCMを用いたタンパク質とRNAの同時解析など

<臨床検査>

- 定型化した造血器腫瘍解析、TBサブセット解析など受託・測定・データ解析・報告書作成・報告までの一連の業務を実施

事前相談



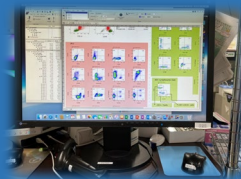
コンサル
ティング
サービス

検体処理
試料測定



試料 前処理
測定
ソーティング

データ解析



FlowJo
FACSuite
FACSDiva

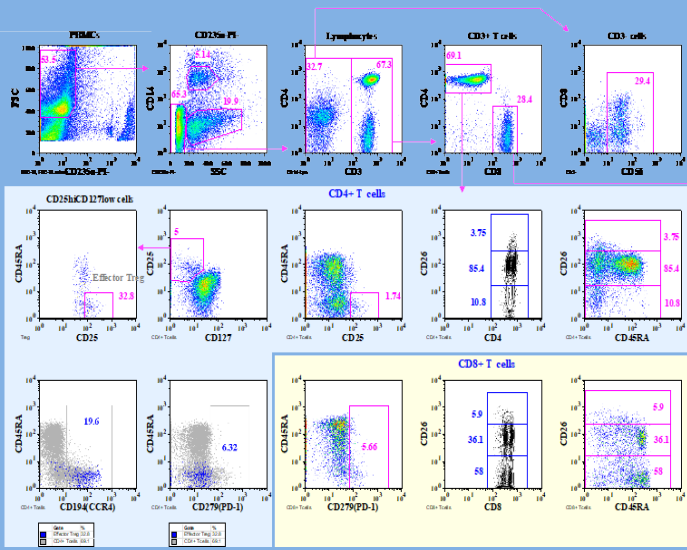
各種アプリケーション、死細胞除去やダブレット除去、階層ゲーティングなどご要望の解析条件に対応します

受託研究解析 報告サンプル

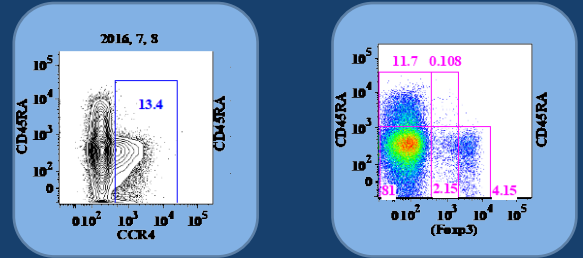
当ラボにおける受託研究の報告サンプルの一部です。 熟練したオペレーターによる、マルチカラー解析を実施しております。

Case.1 : 【12-color analysis, Treg, CTL】末梢血における免疫細胞サブセットの検出

Analysis of T cell subsets with CD26, PD-1 and CCR4 express



Case.2 : 【免疫細胞サブセットにおける発現解析】 Foxp3, CCR4



Case.4 : 【Tumor cells, Normal cellsのソーティング】 腫瘍細胞、正常細胞における各分画の分取

フローサイトメトリーで検出した各サブセットは、セルソーターを用いて分取することも可能 (Sorting)

Case.3 : 【移植後キメリズム解析】 HLA-Flowによるリンパ球各サブセットにおけるキメリズムの解析

Chimerism analysis using HLA-Flow

